



# Kalvhälsa - checklista

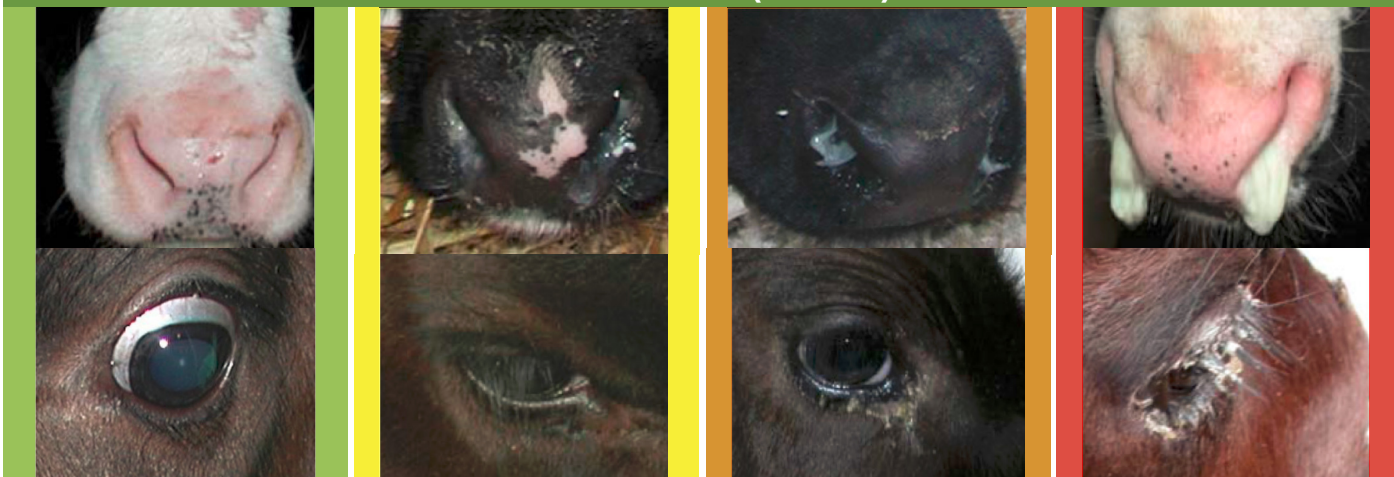
1

2

3

4

## NÄSA/ÖGON (FLÖDE)



## DIARRÉ



## ANDNING (HOSTA)

NORMAL  
(INGEN HOSTA)

LITE ANSTRÄNGD  
(LITE HOSTA)

ANSTRÄNGD  
(HOSTA)

MYCKET ANSTRÄNGD  
(SLEMHOSTA)

## KROPPSHÅLLNING/UTFYLLNAD



## PÄLS



## KROPPSTEMPERATUR °C

37,5 - 38,3

38,4 - 38,8

38,9 - 39,4

> 39,5

